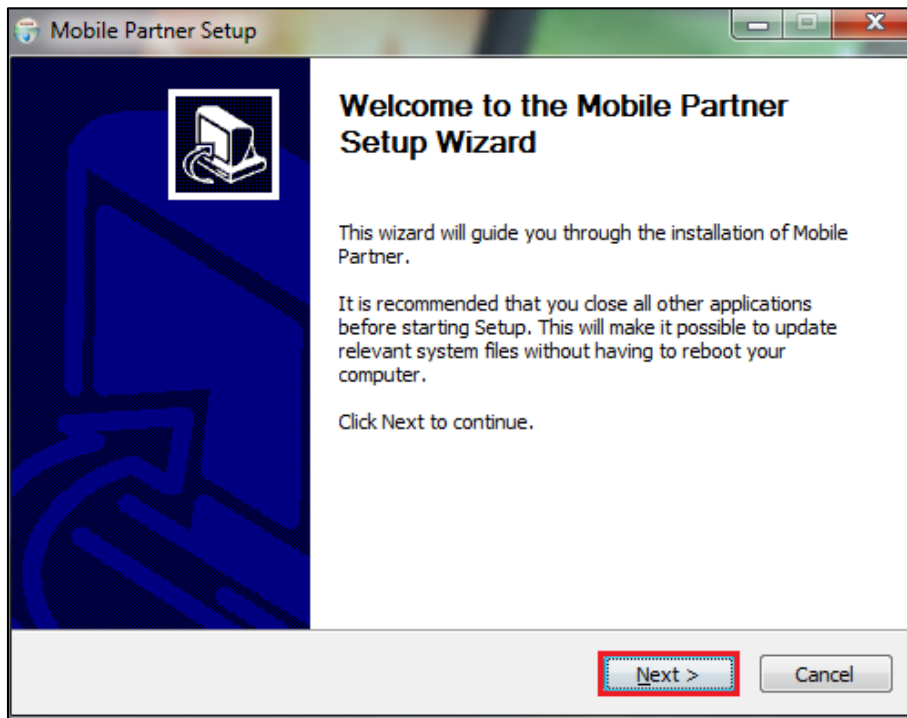


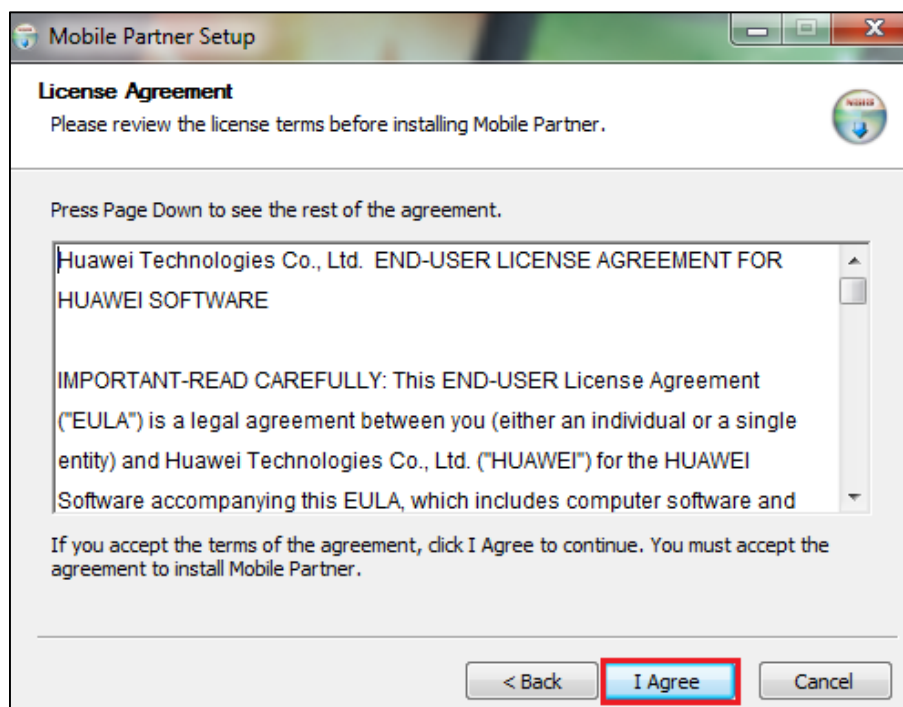
# Hjelp til installasjon av Mobilt Bredbånd for Windows

Denne veiledningen viser deg hvordan du laster ned og installerer programvare for Mobilt Bredbånd dersom du bruker programmet på operativsystemet Windows.

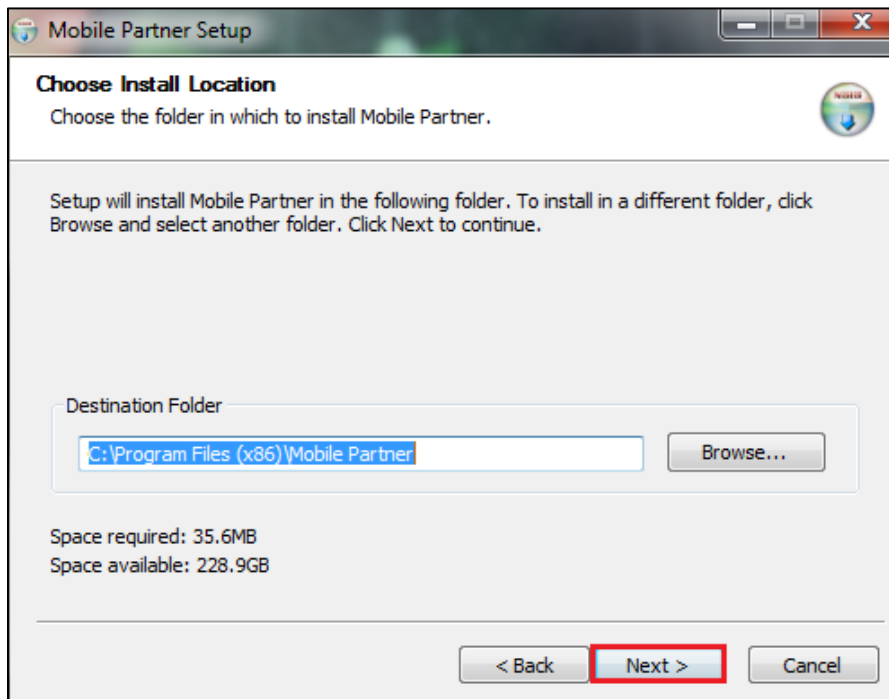
Når du kobler modemmet til datamaskinen, vil installasjonsveiviseren starte, trykk på «Next».



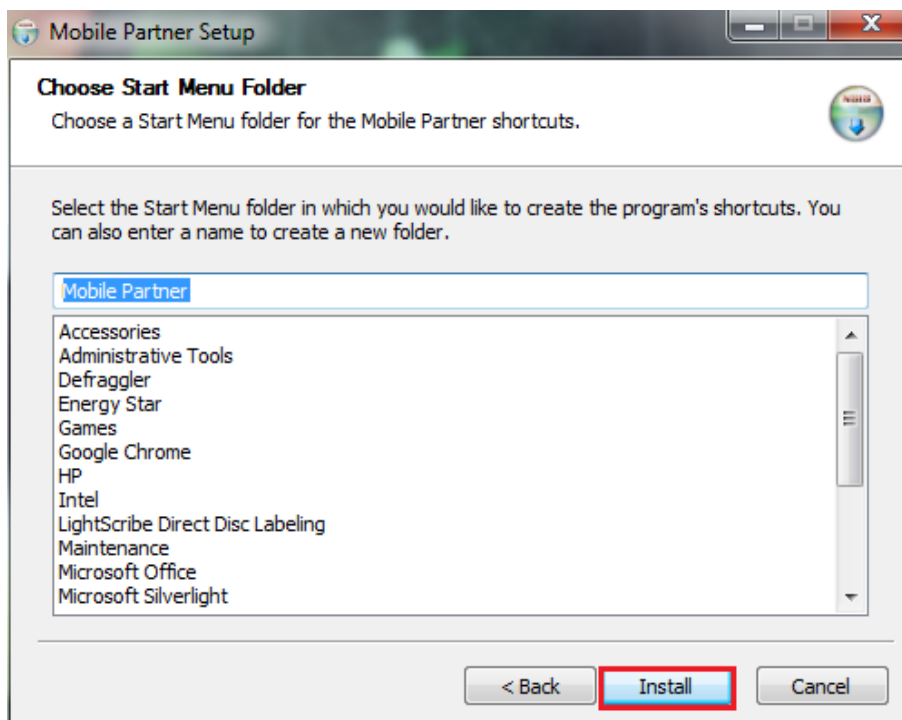
Les lisensavtalen, gå videre ved å trykke «I agree»



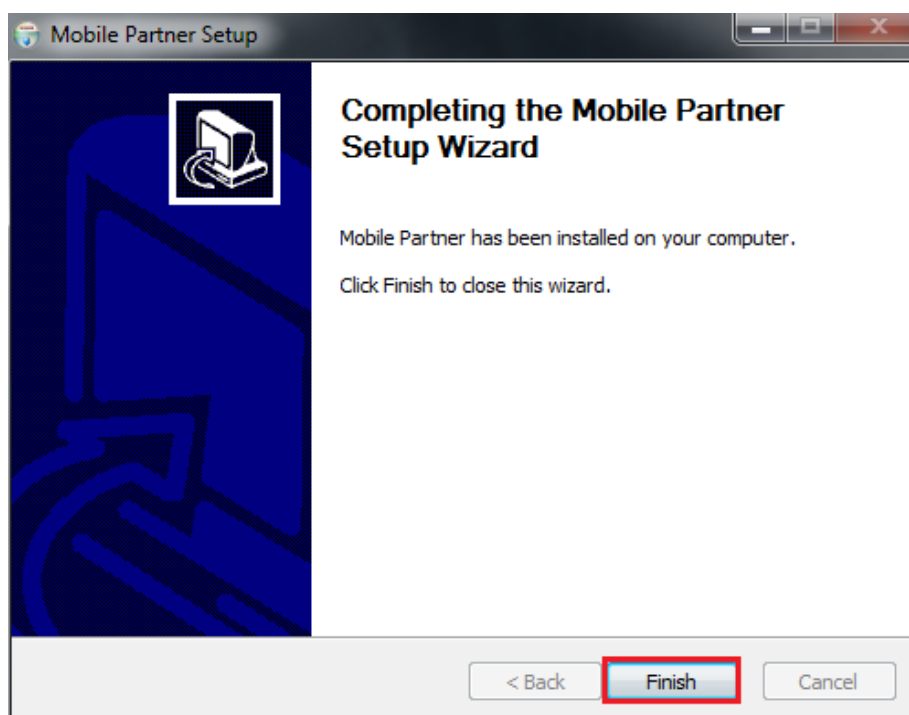
Trykk «Next»



Trykk «Install» Dette starter installasjonen av selve programmet.



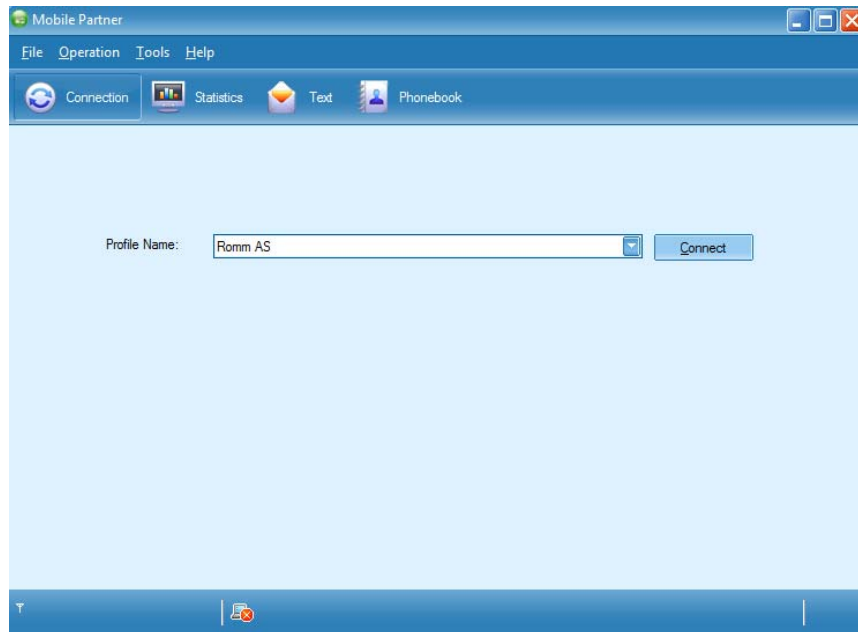
Avslutt installasjonen ved å trykke «Finish»



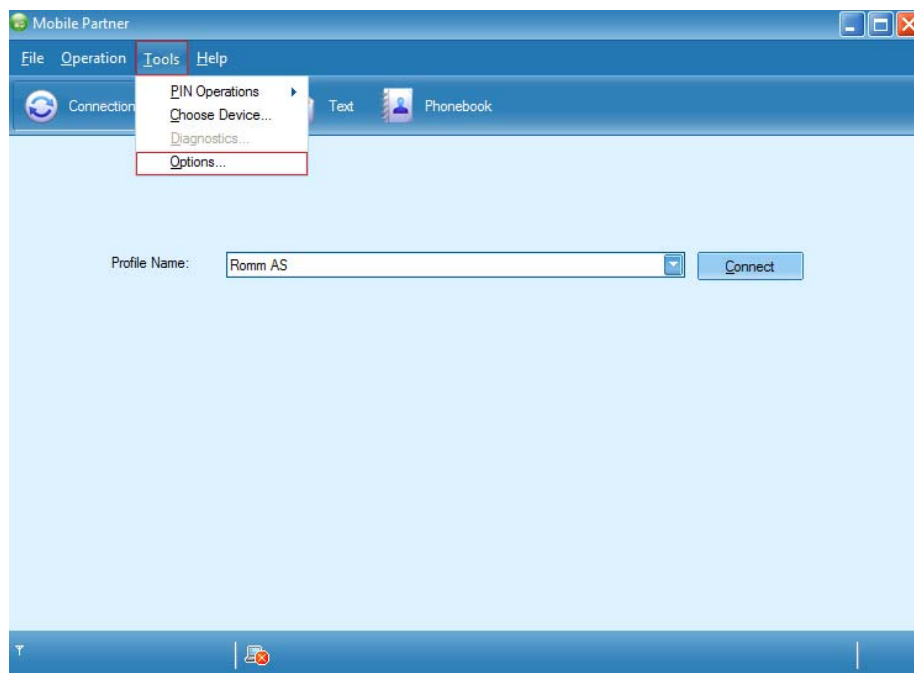
# Hjelp til installasjon av Mobilt Bredbånd for Windows

Denne veiledningen viser deg hvordan du konfigurerer programmet som kobler deg til internett.

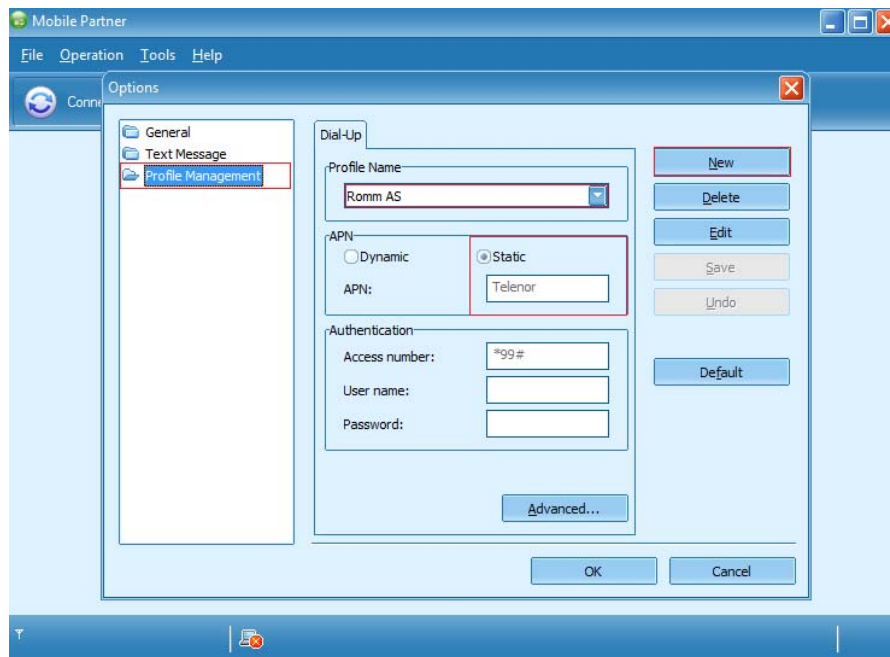
Før du kan koble deg til internett, må en profil opprettes. Dette gjøres kun 1 gang pr maskin.



Velg «Tools» i menyen, deretter «Options» som vist i bildet under.



## Velg «Profile Management»



Velg «New» (på høyre side)

I ruten «Profile Name» kan man skrive hva man selv ønsker

APN – huk av for static og skriv Telenor i hvitt felt

Velg deretter «Save» og «Ok»

Trykk på Connect for å koble til – Pinkode er: 2050

Se evt kontrakt for mer info om PIN / PUK koder.